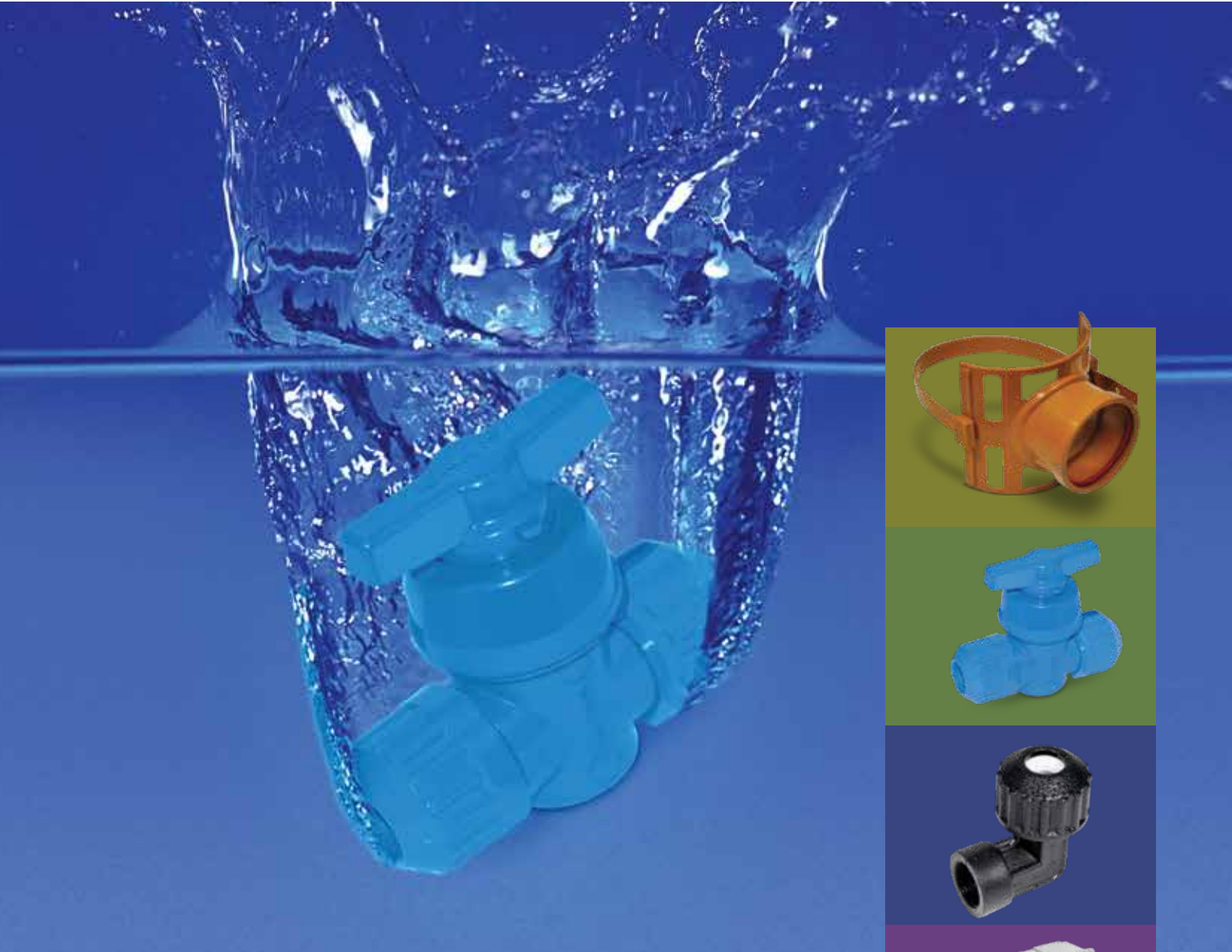


# DoalPlastic<sup>®</sup>

CONEXÕES PARA SANEAMENTO



CATÁLOGO DE PRODUTOS





**DoalPlastic<sup>®</sup>**  
CONEXÕES PARA SANEAMENTO

CATÁLOGO DE PRODUTOS

# DoalPlastic®

CONEXÕES PARA SANEAMENTO



## Política da Empresa

A Doal Plastic tem o compromisso em melhorar continuamente seus processos e produtos, assegurando a satisfação dos Clientes e atendimento dos seus requisitos.

Temos como objetivo o crescimento sustentável, sempre investindo para inovar e aperfeiçoar tecnologicamente os nossos processos, além de aprimorar constantemente o relacionamento com fornecedores, clientes e **sociedade em geral, buscando a satisfação de nossos colaboradores.**

## Missão

“Oferecer soluções que contribuam com a melhoria da qualidade de vida das pessoas, reduzindo desperdícios e gerando valor aos nossos clientes”

## VISÃO

“Ser uma empresa reconhecida por desenvolver e fornecer produtos diferenciados, inovadores de altíssima qualidade”.

## VALORES

S – Solidez “Buscar crescimento sustentável com geração de valor”

E – Ética “Atuar de forma responsável e transparente”

R – Respeito “Olhar com atenção as pessoas, reconhecer, aceitar, ter cuidado e valorizar o próximo”

D – Disciplina “Comportamentos respeitando regras para obter resultados”

O – Organização “Reunir recursos físicos e humanos para alcançar os objetivos”

A – Aperfeiçoamento “Contínuo aprendizado para tornar o melhor em perfeito”

L – Liderança: “Influenciar de forma positiva mentalidade e comportamentos”.



A Doal Plastic se dedica a oferecer soluções que contribuam com a redução de desperdícios através do desenvolvimento, fabricação e comercialização de produtos com alta tecnologia para o mercado de saneamento básico.

Com matriz situada em Santa Bárbara d'Oeste/SP e filial em Horizonte/CE, atua em todo o território nacional e também na América Latina.

Inovando constantemente, busca o atendimento de maneira ágil e desenvolve produtos de acordo com a necessidade de cada cliente.

Contando com sistema supervisorio de produção (MES) e sistema integrado de gestão empresarial SAP, promove continuamente a melhoria dos processos e produtos, com o auxílio de departamentos e profissionais capacitados, entregando soluções que visam a excelência no atendimento ao cliente interno e externo.





Ferramentaria



Planta Horizonte - CE



Tecnologia de ponta na fabricação de produtos



Ferramentaria



# Desenvolvimento

## Ferramentaria e laboratórios



Parque fabril matriz



Logística



Treinamento



Sistema de Gestão Integrada



Linha de Montagem



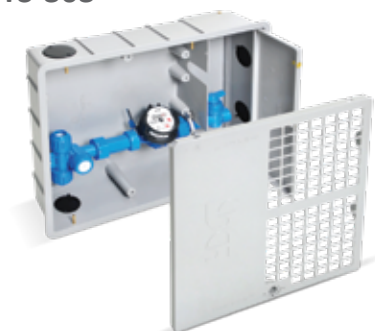
Controle de Qualidade



Sustentabilidade

## Caixa UMA Sabesp NTS-303

001



**Material:** PC  
**Dimensões:** 505mm x 400mm x 120mm  
**Hidrômetros:** 115mm | 165mm | 190mm

## Caixa de Parede p/ Hidrômetro

002



**Material:** PP  
**Dimensões:** 384mm X 350mm X 132mm  
**Hidrômetros:** 115mm | 190mm

## Caixa UMA Sabesp NTS-225

003



**Material:** PC  
**Dimensões:** 505mm x 400mm x 120mm  
**Hidrômetros:** 115mm | 165mm | 190mm

## Dispositivo UMA NTS-302

004



**Material:** PVC  
**Dimensões:** DN 20mm x 3/4"  
**Hidrômetros:** 115mm | 165mm | 190mm

## Kit Conexões p/ Caixa

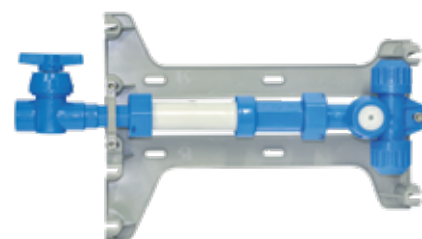
005



**Material:** PVC  
**Dimensões:** DN20mm x 3/4" ou 1/2"  
**Hidrômetros:** 115mm | 190mm

## Dispositivo UMA NTS-302 c/ Suporte

006



**Material:** PVC  
**Dimensões:** DN20mm x 3/4"  
**Hidrômetros:** 115mm | 190mm

## Caixa Padrão Casan

007



**Material:** PP | Tampa PC  
**Dimensões:** 475mm x 400mm x 150mm  
**Hidrômetros:** 115mm | 165mm | 190mm

## Caixa de Parede p/ Hidrômetro

008



**Material:** PC  
**Dimensões:** 384mm x 349mm x 130mm  
**Hidrômetros:** 115mm | 190mm

## Caixa Joinville

009



**Material:** PP | Tampa PC  
**Dimensões:** 502mm x 332mm x 147,5mm  
**Hidrômetros:** 115mm | 165mm | 190mm | 260mm

## Kit Cavalete

010



**Material:** PP  
**Dimensões:** DN 20mm x 3/4"  
**Hidrômetros:** 115mm | 165mm | 190mm

## Kit Conexões p/ Caixa

011



**Material:** PVC  
**Dimensões:** DN 20mm x 3/4" ou 1/2"  
**Hidrômetros:** 115mm | 190mm

## Kit Conexões p/ Caixa ou Muro

012



**Material:** PVC  
**Dimensões:** DN 20mm x 3/4" ou 1/2"  
**Hidrômetros:** 115mm | 165mm | 190mm



Caixa Standard Gradeada 013



Material: PP | Tampa PC  
 Dimensões: 358mm x 263mm x 126mm  
 Hidrômetros: 115mm | 165mm | 190mm

Caixa Cagece Policarbonato 014



Material: PP | Tampa PC  
 Dimensões: 445mm x 365mm x 125mm  
 Hidrômetros: 115mm | 165mm | 190mm

Caixa Saneago 015



Material: PP  
 Dimensões: 440mm X 360mm X 120mm  
 Hidrômetros: 115mm | 165mm | 190mm

Kit Conexões Caixa Standard 016



Material: PVC  
 Dimensões: 3/4" x 3/4"  
 Hidrômetros: 115mm | 190mm

Kit Conexões PKC-002 017



Material: PP  
 Dimensões: DN20mm x 3/4"  
 Hidrômetros: 115mm | 190mm

Kit Cavalete Saneago 018



Material: PP  
 Dimensões: DN 20mm x 3/4" ou 1/2"  
 Hidrômetros: 115mm | 165mm | 190mm

Caixa p/2 Hidrômetros 019



Material: PP | Tampa PC  
 Dimensões: 468mm x 350mm x 130mm  
 Hidrômetros: 115mm | 165mm | 190mm

Caixa Cagece PP 020



Material: PP  
 Dimensões: 445mm x 365mm x 125mm  
 Hidrômetros: 115mm | 165mm | 190mm

Caixa Sanesul 021



Material: PP | PC  
 Dimensões: 460mm X 360mm X 125mm  
 Hidrômetros: 115mm | 165mm | 190mm

Caixa-Kit Compact 022



Material: PVC | PC  
 Dimensões: 323mm x 218mm x 124mm  
 Hidrômetros: 115mm

Kit Conexões PKC-002 023



Material: PP  
 Dimensões: DN 20mm x 3/4" ou 1/2"  
 Hidrômetros: 115mm | 190mm

Kit Conexões p/ Caixas 024



Material: PVC  
 Dimensões: DN 20mm x 3/4" ou 1/2"  
 Hidrômetros: 115mm | 165mm | 190mm

## Caixas Agrupadas - Golden 025



Material: PP | Tampa PC  
 Dimensões (1 Caixa): 482mm x 260mm x 125mm  
 Agrupamento: Conforme Projeto  
 Hidrômetros: 115mm | 165mm | 190mm

## Caixas Agrupadas - Standard 026



Material: PP | Tampa PC  
 Dimensões (1 Caixa): 358mm x 263mm x 126mm  
 Agrupamento: Conforme Projeto  
 Hidrômetros: 115mm | 165mm | 190mm

## Caixas-Kit Agrupadas Compact 027



Material: PVC | Tampa PC  
 Dimensões (1 Caixa): 323mm x 218mm x 124mm  
 Agrupamento: Conforme Projeto  
 Hidrômetros: 115mm

## Caixas para Hidrômetro no Passeio

### Caixa Passeio até 5 m<sup>3</sup>/h 028



Material: PP  
 Dimensões: 340mm x 210mm x 175mm  
 Hidrômetros: 115mm | 165mm | 190mm

### Caixa Passeio até 10 m<sup>3</sup>/h 029



Material: PP  
 Dimensões: 472mm x 255mm x 179mm  
 Hidrômetros: 115mm | 165mm | 190mm | 260mm

### Tampa Plástica Passeio 030



Material: PP  
 Aplicação: Corte da Ligação no Passeio  
 Montagem: Tubo DN 150/200mm + Registro Passeio

### Caixa Para Unidade de Medição de Água no Passeio UMAP 031



Material: PP  
 Dimensões: 410mm x 390mm x 200mm  
 Hidrômetros: 115mm | 165mm | 190mm

### Tampa de Inspeção 032



Material: PP  
 Aplicação: Inspeção da rede de esgoto  
 Montagem: Tubo DN 100mm

Chave p/ Caixa Passeio

033



**Material:** PP  
**Aplicação:** Caixas de Parede e Passeio

Chaves p/ Caixa Parede

034



**Material:** PP  
**Aplicação:** Caixas de Parede e Passeio

Suporte Adaptador

035



**Material:** PC  
**Aplicação:** Montagem do Dispositivo NTS-302 na Caixa NTS-225

Chave Estriada

036



**Material:** Aço Inox  
**Aplicação:** Caixas e Conexões

Chave Tê de Serviço Integrado

037



**Material:** Aço Inox  
**Aplicação:** Tês de Serviço Integrado

## Tampas em Policarbonato com Lacre

038



Material: PC Transparente

## Tampas em Polipropileno com Grade

039



Material: PP Colorido

## Tampas em Policarbonato com Grade

040



Material: PC Cinza

## Tampas em Policarbonato com Grade

041



Material: PC Transparente

## Tampas em Policarbonato sem Grade

042



Material: PC Transparente

**Kit Cavalete Sabesp NTS-161**

043



**Kit Cavalete com Registro 90°**

044



**Kit Cavalete**

045



**Kit Cavalete**

046



**Kit Cavalete**

047



**Kit Cavalete**

048



**Descrição dos produtos**

**Materiais:** PVC ou PP

**Dimensões:** DN 20mm x 3/4" ou 1/2"

**Hidrômetros:** 115mm / 165mm / 190mm

**Opcionais:**

- Reforço Metálico (Alumínio)
- Bucha Metálica



União Compressão PP

049



Extremidades: DN 20mm ou DN 32mm  
 Norma: NTS-179 | NBR-15803  
 Opcional: Cap supressor de vazão

Adaptador Compressão Rosca Macho PP

050



Extremidades: DN 20mm x 3/4"  
 DN 20mm x 1/2" | DN 32mm x 1"  
 Norma: NTS-179 | NBR-15803

Adaptador Compressão Rosca Fêmea PP

051



Extremidades: DN 20mm x 3/4"  
 DN 20mm x 1/2" | DN 32mm x 1"  
 Norma: NTS-179 | NBR-15803

Cotovelo Compressão 90° Rosca Macho PP

052



Extremidades: DN 20mm x 3/4"  
 DN 20mm x 1/2"  
 Norma: NBR-15803

Cap Compressão PP

053



Extremidade: DN 20mm  
 Aplicação: Supressão do tubo PEAD  
 Norma: NBR-15803

Cotovelo Compressão 90° Rosca Fêmea PP

054



Extremidades: DN 20mm x 3/4"  
 DN 20mm x 1/2"  
 Norma: NBR-15803

Cotovelo Compressão 90° PP

055



Extremidades: DN 20mm x DN 20mm  
 Norma: NBR-15803

Cotovelo Compressão 45° Rosca Fêmea PP

056



Extremidade: DN 20mm x 3/4"

**Luva Flexível Rosca Macho PP**

057



**Extremidades:** DN 3/4" x DN 20mm | DN 3/4" x DN 25mm"  
**Aplicação:** Transição de tubos metálicos ou PVC p/ conexão 3/4"

**Adaptador de Redução Compressão PP**

058



**Extremidades:** DN 32mm x DN 20mm  
**Aplicação:** Transição de tubo PEAD DN 32mm x DN 20mm  
**Norma:** NBR-15803

**União Flexível PP**

059



**Extremidades:** DN 20mm / DN 25mm / DN 20mm x DN 25mm  
**Aplicação:** Transição entre tubos metálicos ou PVC

**Tê Compressão PP**

060



**Extremidades:** DN 20 x 20 x 20mm / DN 32 x 32 x 32mm  
**Aplicação:** Tubo PEAD  
**Norma:** NBR-15803

**Luva Flexível PP**

061



**Extremidades:** DN 20mm x DN 20mm / DN 20mm x DN 25mm  
**Aplicação:** Transição de tubos metálicos ou PVC para tubo PEAD

**Tee de Compressão Macho PP**

062



**Extremidade:** DN 3/4" x DN 20mm  
**Aplicação:** Tubos  
**Norma:** NBR-15803

**Tê de Serviço Integrado Articulado PP**

063



**Diâmetros (DN/DE x Saída):**

**Redes PVC:**

- 25/32mm x 20mm
- 50/60mm x 20mm
- 50/60mm x 32mm
- 75/85mm x 20mm
- 75/85mm x 32mm
- 100/110mm x 20mm
- 100/110mm x 32mm

**Redes PEAD:**

- 25/32mm x 20mm
- 50/63mm x 20mm
- 50/63mm x 32mm
- 75/90mm x 20mm
- 75/90mm x 32mm

**Norma:** NTS-175 | NBR-15803

**Tê de Serviço Duplo Articulado PP**

064



**Diâmetros (DN/DE x Saídas):**

50/60mm x 20mm x 20mm

**Aplicação:** Tomada de água para duas ligações

**Tê de Serviço Integrado Saída Rosca Macho**

066



**Diâmetros (DN/DE x Saída):** 50/60mm x 3/4"

**Norma:** NTS-175 | NBR-15803

**Tê de Serviço Integrado PP**

065



**Diâmetros (DN/DE x Saída):**

**Redes PVC:**

- 50/60mm x 20mm
- 50/60mm x 32mm
- 75/85mm x 20mm
- 75/85mm x 32mm
- 100/110mm x 20mm
- 100/110mm x 32mm

**Redes PEAD:**

- 50/63mm x 20mm
- 50/63mm x 32mm
- 75/90mm x 20mm
- 75/90mm x 32mm

**Norma:** NTS-175 | NBR-15803

**Tê de Serviço Integrado com Trava PP**

067



**Diâmetros (DN/DE x Saída):** 50/60mm x 20mm

**Derivação Broca PP**

068



**Extremidades:** DN 20mm x 3/4"

**Aplicação:** Furação e conexão do tubo pelo colar de tomada

**Derivação Broca Rosca Macho PP**

069



**Extremidades:** DN 3/4" x 3/4"

**Aplicação:** Furação e conexão do tubo pelo colar de tomada



**Colar de Tomada com trava**

070



**Materiais:** PP ou PVC  
**Diâmetros Tomada (DN/DE):**  
**Redes PVC:**  
 50/60mm x 1/2" | 3/4"  
 75/85mm x 1/2" | 3/4"  
 100/110mm x 1/2" | 3/4"

**Redes PEAD:**  
 50/63mm x 1/2" - 3/4"  
**Norma:** NBR-11821 | NBR-10930  
**Opcionais:** Reforço metálico na bolsa.  
**Obs.:** Para a linha PVC, há opções de saída soldável DN 20 ou 25mm.

**Colar de Tomada com Inserto Metálico**

071



**Material:** PP ou PVC  
**Diâmetros Tomada (DN/DE):**  
**Redes PVC:**  
 50/60mm x 1/2" | 3/4"  
 75/85mm x 1/2" | 3/4"  
 100/110mm x 1/2" | 3/4"

**Redes PEAD:**  
 50/63mm x 1/2" | 3/4"  
**Norma:** NBR-11821 | NBR-10930  
**Opcionais:** Reforço metálico na bolsa.

**Colar de Tomada com Parafuso**

072



**Material:** PP  
**Diâmetros Tomada (DN/DE):**  
**Redes PVC:**  
 25/32mm x 1/2" | 3/4" | 32/40mm x 1/2" | 3/4"  
 40/50mm x 1/2" | 3/4" | 50/60mm x 1/2" | 3/4"  
 75/85mm x 1/2" | 3/4" | 100/110mm x 1/2" | 3/4"  
 150/160mm x 1/2" | 3/4"

**Redes PEAD:**  
 75/90mm x 1/2" | 3/4"  
**Norma:** NBR-11821  
**Opcionais:** Reforço ou inserto metálicos.

**Colar de Tomada NTS-177**

073



**Material:** PP  
**Diâmetros Tomada (DN/DE):** 50/60mm x 3/4"  
 75/85mm x 3/4" | 100/110mm x 3/4"  
**Observações:** Colar auto-travante, com parafuso, reforço e inserto metálico.

**Selim de Esgoto Ajustável**

074



**Material:** PP  
**Aplicação:** Tubos PVC e Cerâmico:  
 DE 150mm x DN 100mm  
 DE 200mm x DN 100mm  
**Norma:** NBR-10570

**Opcionais:** Insertos metálicos nas roscas e reforços metálicos nas bolsas

**Colar Cego PP**

075



**Aplicação:** Para supressão da ligação  
**Dimensões (DN/DE):** 50/60mm

**Registro PVC  
Rosca Externa**

076



**Extremidades:**  
DNR 3/4" | 1/2"  
**Características:** Rosca Macho  
**Norma:** NBR-11306

**Registro PVC  
Rosca Interna**

077



**Extremidades:** DNR 1/2" | 3/4"  
**Características:** Rosca Fêmea  
**Norma:** NBR-11306

**Registro PVC  
Rosca Externa/Interna**

078



**Extremidades:** DNR 1/2" | 3/4"  
**Características:** Rosca Macho/Fêmea  
**Norma:** NTS-161 | NBR-11306



**Registro PVC  
Rosca Externa - Compacto**

079



**Extremidades:** DNR 1/2" | 3/4" x DNR 1/2" | 3/4"  
**Características:** Supressão da ligação de água (anti-fraude)  
**Norma:** NBR-11306

**Registro PVC  
c/ Adaptador**

080



**Extremidades:** DN 20mm x DNR 1/2" | 3/4"  
(Macho ou Fêmea)  
**Características:** Transição Tubo PEAD x Tubo PVC  
**Norma:** NBR-11306

**Registro PVC Passeio**

081



**Extremidades:** DN 20mm x DN 20mm  
**Características:** Supressão, transição ou manutenção Tubo PEAD x Tubo PEAD  
**Norma:** NBR-11306

**Registro de Saída  
NTS-302**

082



**Extremidades:** DNR 3/4" x Porca DNR 1"  
**Características:** Porca Livre Prolongado  
Menos pontos de conexão  
**Norma:** NTS-302

**Registro Esfera PVC Rosca Externa**

083



**Extremidades:** DNR 1/2" | 3/4"  
**Características:** Rosca Macho  
**Norma:** NBR-11306

**Registro Esfera PVC Rosca Externa/Interna**

084



**Extremidades:** DNR 1/2" | 3/4"  
**Características:** Rosca Macho/Fêmea  
**Norma:** NBR-11306

**Registro Esfera PVC Soldável**

085



**Extremidades:** DN 20mm - DN 25mm  
**Características:** Registro LL | Para Tubo PVC Rígido  
**Norma:** NBR-11306

**Registro Esfera PVC Rosca Interna**

086



**Extremidades:** DNR 1/2" | 3/4"  
**Características:** Rosca Fêmea  
**Norma:** NBR-11306

**Registro Esfera PVC com Adaptador**

087



**Extremidades:** DN 20mm x DNR 1/2" | 3/4"  
**Características:** Transição Tubo PEAD x Tubo PVC  
**Norma:** NBR-11306

**Registro Esfera PVC Passeio**

088



**Extremidades:** DN 20mm  
**Características:** Supressão, transição ou manutenção Tubo PEAD x Tubo PEAD  
**Norma:** NBR-11306

**Registro Esfera PVC c/ Tubete Telescópico**

089



**Extremidades:** DN 20mm x DNR 3/4"  
 DN 25mm x DNR 1"  
**Características:** Rosca Macho ou Fêmea  
**Maior espaço para manobra durante a instalação e a manutenção do hidrômetro**

**Registro Esfera PVC c/ Porca Livre**

090



**Extremidades:** DNR 1/2" x Porca DNR 3/4"  
 DNR 3/4" x Porca DNR 1"  
**Características:** Rosca Macho ou Fêmea  
**Maior facilidade na instalação com menos pontos de conexão**  
**Norma:** NBR-11306

Poço Sensor Termométrico

091



Poco Sensor Termometrico de Temperatura DN 1/8 NPT

Redução Metálica

092



Reducao Latao DN-3/4x1/2 e DN-1/2x1/8

Poço Sensor Termométrico

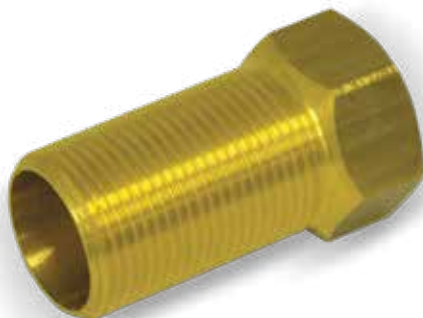
093



Poco Sensor Termométrico de Temperatura DN 1/8 NPT para Prensa Cabo

Prolongador Metálico

094



Prolongador MF Latao DN-1/2x1/2 e DN-3/4x3/4 rosca 36mm

Luva Metálica

095



Luva FF Latão DN-3/4x3/4

Niple Metálico

096



Niple MM Latão DN-3/4x3/4

Registro 90°  
Compressão PP

097



**Extremidades:** DN 20mm x 1/2" | 3/4"  
**Características:** Maior facilidade na instalação com menos pontos de conexão

## Registro 90° Roscado PP

098



**Extremidades:** DN 3/4" | DN 1/2"  
**Características:** Maior facilidade na instalação com menos pontos de conexão

Registro 90°  
c/ Porca Livre PP

099



**Extremidades:** DNR 1/2" x Porca DNR 3/4"  
DNR 3/4" x Porca DNR 1"  
DN 20mm x Porca DNR 1"  
DN 20mm x Porca DNR 3/4"  
**Características:** Maior facilidade na instalação com menos pontos de conexão

## Opções de Manoplas para Registros

## Manopla Borboleta

100



## Manopla Estriada (Anti fraude)

101



**Características:** Para efetuar supressão com chave anti-fraude

## Manopla Quadrada

102



**Características:** Para efetuar supressão com chave especial

## Manopla Sextavada

103



**Características:** Para efetuar supressão com chave sextavada

Joelho 90° Solda LL PVC 104



Extremidades: DN 25mm  
Norma: NBR-5648

Joelho 90° Roscável RR PVC 105



Extremidades: DNR 1/2" | 3/4"  
Norma: NBR-5648

Joelho 90° Rosca Interna/Externa PP 106



Extremidades: DNR 1/2" | 3/4"  
Norma: NBR-5648

Joelho 90° c/ Porca Livre PVC 107



Extremidades: DNR 3/4" x Porca DNR 1"  
Norma: NTS-195

Joelho 90° Roscável RR c/ Reforço PVC 108



Extremidades: DNR 1/2" | 3/4"  
Norma: NBR-5648

Joelho 90° Rosca Interna/Externa c/ Reforço PVC 109



Extremidades: DNR 1/2" | 3/4"  
DN 25mm x 1/2" | 3/4"  
Norma: NBR-5648

Joelho 90° Roscável RR PP 110



Extremidades: DNR 1/2" | 3/4"  
Norma: NBR-5648

Opcionais: Insertos e reforços metálicos.

## Tê Roscável RRR PVC

111



**Extremidades:** DNR 3/4" x 3/4" x 3/4"  
DNR 3/4" x 1/2" x 3/4"  
DNR 1/2" x 1/2" x 3/4"

**Características:** Roscas Interna | Interna | Externa

## Tê Roscável RRR PP

112



**Extremidades:** DNR 3/4" x 3/4" x 3/4"  
DNR 3/4" x 1/2" x 3/4"  
DNR 1/2" x 1/2" x 3/4"  
DNR 1/2" x 1/2" x 1/2"

**Características:** Roscas Internas

## Tê Roscável RRR Prolongado PP

113



**Extremidades:** DNR 3/4" x 3/4" x 3/4"

**Características:** Roscas Interna | Interna | Externa

## Tê PVC

114



**Extremidades:** DNR 3/4" x 3/4" x 3/4"  
DNR 3/4" x 1/2" x 3/4"  
DNR 1/2" x 1/2" x 3/4"  
DN 25mm x 25mm x 25mm

**Características:** Roscas Internas ou Bolsas Soldáveis

## Tê Roscável RRR Prolongado PP

115



**Extremidades:** DNR 3/4" x 3/4" x 3/4"

**Características:** Roscas Internas

**Tubete Curto**

116



Material: PP | PVC  
 Dimensões: 1/2" | 3/4" | 1"  
 Norma: NBR 8194

**Tubete Longo**

117



Material: PP | PVC  
 Dimensões: 1/2" | 3/4"  
 Norma: NBR 8194

**Tubete com Rosca Prolongada**

118



Material: PP | PVC  
 Dimensões: 1/2" | 3/4"  
 Norma: NBR 8194

**Porca Sextavada**

119



Material: PP | PVC  
 Dimensões: 3/4" | 1" | 1.1/4"  
 Opcional: Bucha de Latão na rosca  
 Norma: NBR 8194

**Junta de Vedação**

120



Material: PVC Flexível  
 Dimensões: 15mm | 20mm | 25mm

**Tubete**

**(Maciço)** 121



Material: PP | PVC  
 Dimensões: 1/2" | 3/4"

**Tubo Espaçador Roscado**

122



Material: PP | PVC  
 Dimensões: 115mm | 165mm | 190mm | 290mm  
 Consulte Dimensões Personalizadas

**Prolongador Rosca Externa**

123



Material: PVC  
 Dimensões: 3/4" | 1"  
 Opcional: Bucha de latão na rosca

**Prolongador Rosca Interna**

124



Material: PVC  
 Dimensões: 3/4" x 1"  
 Opcional: Bucha de latão na rosca



Tubo PEAD

125



**Material:** Polietileno de Alta Densidade  
**Dimensões:** DN 20mm | DN 32mm  
**Norma:** NTS 048

Lacres antifraude

Lacre Anti Fraude

126



**Material:** PP  
**Aplicação:** Para supressão de registros em cavalete ou caixa

Lacre Anti Fraude

127



**Material:** PP  
**Aplicação:** Proteção da porca do hidrômetro contra fraudes

Cap Roscado

128



**Material:** PVC  
**Dimensões:** 3/4" Rosca Interna  
**Aplicação:** Supressão da passagem de água

Plug Roscado Bujão

129



**Material:** PVC  
**Dimensões:** 3/4" Rosca Externa  
**Aplicação:** Supressão da passagem de água

Adaptador Curto

130



**Material:** PVC  
**Dimensões:** 25mm x 3/4"  
**Aplicação:** Transição Rosca x Solda

Luva Roscável

131



**Material:** PVC  
**Dimensões:** 3/4" x 3/4" | 3/4" x 25mm  
**Aplicação:** Transição Rosca x Solda  
 Transição Rosca x Solda

Niple

132



**Material:** PVC  
**Dimensões:** 1/2" x 1/2" | 3/4" x 3/4" | 1" x 1"  
**Aplicação:** Transição Rosca x Rosca

Legendas

**Materiais**

- PP Polipropileno
- PC Policarbonato
- PVC Policloreto de Vinila
- POM Poliacetal

**Hidrômetros**

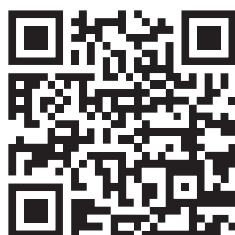
- 115mm DN 15mm e 20mm
- 165mm DN 15mm
- 190mm DN 20mm
- 265mm DN 25mm

**Extremidades**

- LL Bolsa lisa (solda)
- RR Bolsa roscável (rosca/rosca)
- RS Rosca/solda



©2016 Todos os direitos reservados DoalPlastic®  
Catálogo de Produtos junho/2016. Proibido a  
reprodução total ou parcial de qualquer  
conteúdo deste impresso sem a prévia autorização.  
©2001/2016 ONE2UP Publicidade, Propaganda e Design.  
Rev. 01-02/2019



# DoalPlastic<sup>®</sup>

CONEXÕES PARA SANEAMENTO

**Matriz:**

Avenida Dirceu Dias Carneiro, 151 - Distrito Industrial II  
CEP 13457-198 - Santa Bárbara D'oeste/SP  
Telefone +55 (19) 3464-1111 | +55 (19) 2222-3575  
CNPJ 71.619.928/0001-05

**Filial:**

Rua Gelcina Santos, 475 - Distrito Industrial  
CEP 62884-805 - Horizonte - CE  
Telefone +55 (85) 3276-4062  
CNPJ 71.619.928/0002-88

[www.doalplastic.com.br](http://www.doalplastic.com.br)



(19) 99184-3654 | (19) 99166-9939 | (19) 99153-3635